



Terrass- och Träskyddslasyr

STEG-FÖR-STEG INSTRUKTION

Mikroporöst, hållbart skydd för trä utomhus

För infärgning och effektiv behandling av terrasser, väggpanel, trädgårdsskärmar, staket, möbler m m.

Transparent - sidenmatt

Baserat på naturliga oljor

Vattenavvisande, extremt väder- och UV-resistent

Ytbehandlingen skyddas mot mögel-, alg och svampangrepp

Åtgång

1 liter räcker till ca. 26 m² nytt hyvlat trä, eller ca. 12 m² nytt sågat trä vid 1 applicering. Träets ålder kan påverka åtgången och befintligt/äldre/torrt trä kan därför kräva mer produkt.

Åtgång för tryckimpregnerat trä som är 1 år eller äldre >12m²/liter.

Torktid

4-6 timmar (yttorr) ca. 12 timmar (genomtorr) i normala klimatförhållanden 20°C. Vid låg temperatur och/eller hög luftfuktighet förlängs torktiden väsentligt.

Verktyg

Terrasser/altaner: Osmo Penselborste 150 mm.

Väggpanel, trädgårdsskärmar, möbler mm: Osmo Pensel eller Osmo Mikrofiberroller 100 mm.



Osmo Pensel



Osmo Penselborste



Osmo Mikrofiberroller

1. Förberedelser

För att produkten på bästa sätt ska tränga in i träet och skapa en maximalt hållbar yta, måste obehandlat/nytt trä och hårda eller oljiga tropiska träslag (med hög halt av naturliga ingredienser) lämnas obehandlade för att torka/vädra ur en tid innan applicering. **Rekommenderad tid för träet att torka/vädra ur: Mjuka träslag eller barrträslag** som ex. Sibirisk Lärk eller Douglasfur ca 6 veckor. **Nytt tryckimpregnerat** eller termobehandlat trä, Cumaro eller annat tropiskt trä ca 12 veckor. **Ytan måste vara ren, torr och frostfri** (max. 20% fuktighetskvot). Rengör ytan med Osmo 6606 Trädgårdsrengöring. **Grånat trä**, som exempelvis impregnerat virke, ska fräschas upp med Osmo 6607 Träförnyare alternativt Osmo 6609 Träförnyare Powergel innan behandling. Se instruktion för respektive produkt.

Observera att det slutliga resultatet alltid påverkas av träets naturliga kulör. Gör alltid en provbehandling på en mindre yta, för att säkerställa ytstruktur, åtgång, torktid etc. det vill säga att önskat resultat kan uppnås, innan hela ytan behandlas.

Om möjligt, applicera produkten på alla sidor innan installation av träet. **Önskas ytterligare skydd mot blåmögel och röta** i träet, förbehandla träet med Osmo 4001/4002 träimpregnering WR. Se separat instruktion.

2. Applicering

Terrasser/altaner – transparent, sidenmatt infärgning (2 appliceringar)

Osmo Terrass- och Träskyddslasyr är färdig att använda, spädes ej, omröres noga.

a. Applicera produkten tunt i fiberriktning med Osmo Penselborste 150 mm.

Var noga med att inte lämna något överskott. Undvik att göra arbetet i direkt solljus.

- b. Låt torka 4-6 timmar, sörj för god ventilation.
- c. Upprepa punkt a. enligt ovan. Låt torka ca. 12 timmar, sörj för god ventilation.

Väggpanel, trädgårdsskärmar, möbler m m – transparent, sidenmatt infärgning (2 appliceringar)

- a. Applicera produkten tunt i fiberriktning med Osmo Pensel eller Osmo Mikrofiberroller 100 mm. Var noga med att inte lämna något överskott. Undvik att göra arbetet i direkt solljus.
- b. Låt torka 4-6 timmar, sörj för god ventilation.
- c. Applicera ett andra tunt lager Terrass- och Träskyddslasyr på samma vis.
Var noga med att inte lämna något överskott.
- d. Låt torka ca. 12 timmar, sörj för god ventilation.

OBS! Innehåller oxiderande oljor vilka kan orsaka självantändning av organiskt material. Lägg därför trasor och andra textilier som varit i kontakt med produkten i vatten – omgående efter avslutad användning.

3. Rengöring av verktyg

Verktyg rengörs med Osmo 8000 Penselrengöring.

Underhåll och reparation.

Vid renovering krävs oftast bara 1 applicering på den rengjorda, torra ytan.

För ytor tidigare behandlade med Terrass- och Träskyddslasyr, applicera produkten mycket tunt i fiberriktning och låt torka. Undvik applicering i direkt solljus.

Är ytan skadad, putsa lätt på skadan med finkornigt sandpapper och applicera därefter produkten mycket tunt på ytan.

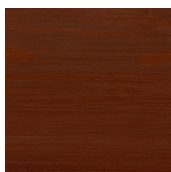
På ytor slutbehandlade med Osmo 430 Terrassolja med halkskydd, se separat instruktion för produkten.



700 Furu
på gran



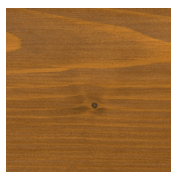
702 Lärk
på gran



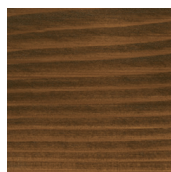
703 Mahogny
på gran



704 Kastanj
på gran



706 Ek
på gran



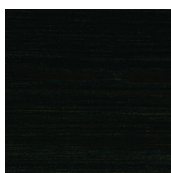
707 Valnöt
på gran



708 Teak
på gran



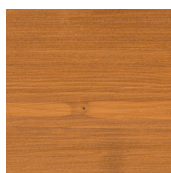
710 Pinje
på gran



712 Ebenholts
på gran



727 Jakaranda
på gran



728 Ceder
på gran



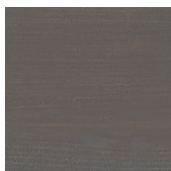
729 Barrgrön
på gran



900 Vit
på gran



903 Basaltgrå
på gran



905 Patina
på gran



1415 Grön Imp-
regnerad på gran

De avbildade kulörerna är applicerade 2 ggr och fotograferade. Det finns alltid risk för att färgavvikelser uppkommer vid tryckning av broschyrmaterial.

Importör:

Welin & Co

www.welinoco.com

